

モデルハウス=満足度200%で建築=お買い得

ハウスメーカーにとって重要な宣伝ツールのモデルハウスは、メーカーが採用している最先端の設備や機器がたくさん搭載されています。また、インテリアのプロ、インテリアコーディネーターが付いて、デザインされるモデルハウスは、センスが良く仕上がっています。

01 モデルハウス販売

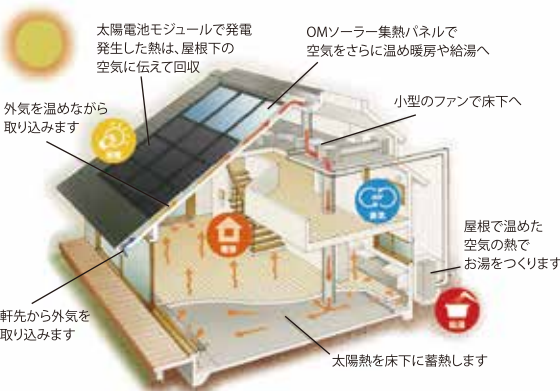
Open House ミツキホーム



※間取図の家具配置、写真に掲載の家具はイメージです。※家具・家電・調度類は含まれません。

クワトロソーラー

屋根に載せた集熱ガラスで太陽熱を集め、それを利用し全館床暖房と給湯。そして太陽パネルで発電した電気を利用して全館換気。太陽の力で暖房・給湯・発電・換気という4つの働きをするソーラーシステムを搭載したハイブリット住宅です。



外観

リビング

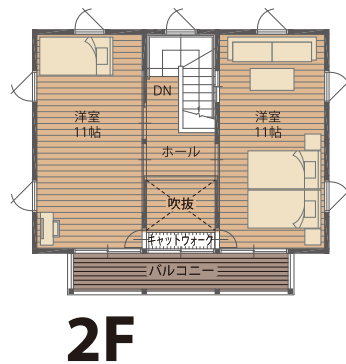
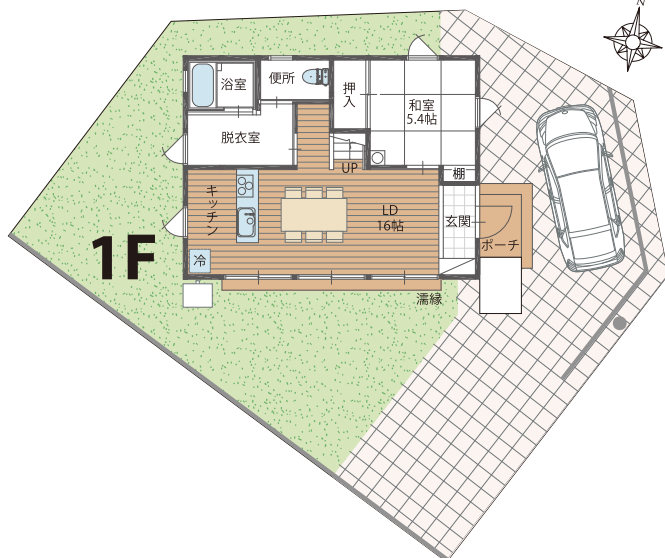
3LDK

建物本体+土地価格

2,780万円

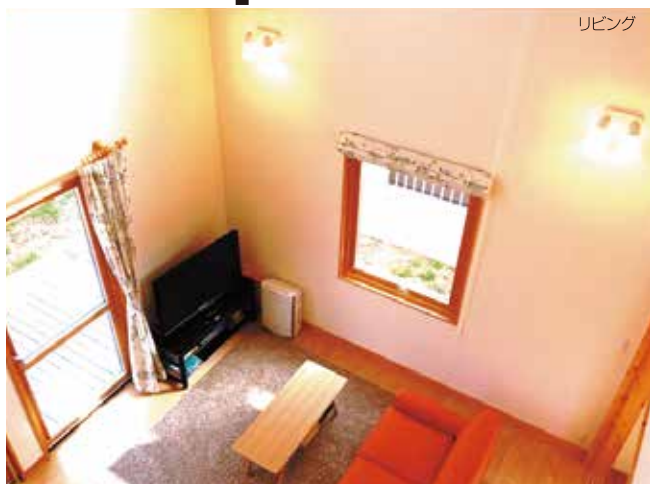
- 土地面積/180.43m²(54.58坪)
- 建物面積/ 92.00m²(27.83坪)
- 1階床面積/48.00m²(14.52坪)
- 2階床面積/44.00m²(13.31坪)

- 屋根裏大型ロフト
- 6mバルコニー
- 太陽熱床暖房
- シャノン樹脂サッシ
- 太陽熱給湯
- 太陽光発電3kw
- HEMS+キャットウォーク&ドア
- メーターモジュール



02 スウェーデンハウス 宿泊体験館販売

Experience Housing



リビング



外観



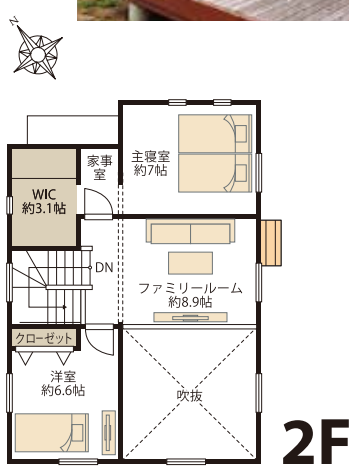
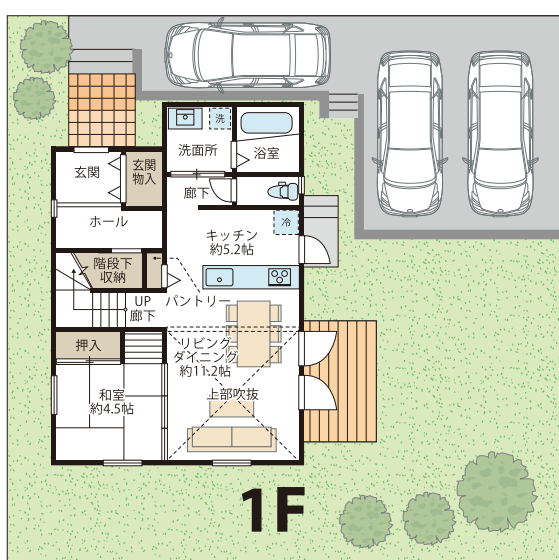
対面キッチン



サンデッキ



ファミリールーム



4LDK

建物本体+土地価格

2,980万円

- 土地面積/225.77m²(68.29坪)
- 建物面積/109.81m²(33.21坪)
- 1階床面積/61.71m²(18.66坪)
- 2階床面積/48.10m²(14.55坪)

※間取図の家具配置、写真に掲載の家具はイメージです。
※家具・家電・調度類は含まれません。

フローレスタ須和間内 既存住宅物件概要

●広告主の名称: 鈴縫工業株式会社 ●広告主の所在地: 茨城県日立市城南町一丁目11番31号 ●広告主の電話番号: 0294-22-5311 ●免許番号: 国土交通大臣(6)第5074号 ●所属団体: 茨城県宅地建物取引業協会 ●取引態様: 媒介 ●都市計画区域: 市街化調整区域 ●用途地域: 指定なし(建築協定あり) ●建ぺい率: 50% ●容積率: 100% ●取引条件の有効期限: 平成28年9月30日 ※広告制作中に物件が売却済みになる場合は、ご了承下さい。※既存住宅ご成約の際は規定の仲介手数料が別途かかりますので予めご了承下さい。

01 ミツキホームモデルハウス物件概要

●所在地: 茨城県那珂郡東海村大字須和間2003-1 ●交通: JR常磐線「東海駅」下車、茨城交通バス「東海駅東口～フローレスタ須和間・南台・緑ヶ丘循環線」「フローレスタ須和間北」バス停徒歩2分 ●土地面積: 180.43m²(54.58坪) ●建物面積: 92.00m²(27.83坪) ●構造: 木造ガルバニウム鋼板葺2階建 ●道路: 西側16m、北・東6m ●建築年月日: 平成27年8月21日新築(築1年) ●価格: 2,780万円 ●管理費等: 附属施設運営費4,000円(月額)

02 スウェーデンハウス体験宿泊館物件概要

●所在地: 茨城県那珂郡東海村大字須和間2002-68 ●交通: JR常磐線「東海駅」下車、茨城交通バス「東海駅東口～フローレスタ須和間・南台・緑ヶ丘循環線」「フローレスタ須和間」バス停徒歩3分 ●土地面積: 225.77m²(68.29坪) ●建物面積: 109.81m²(33.21坪) ●構造: 木造スレート葺2階建 ●道路: 北6m ●建築年月日: 平成21年11月13日新築(築6年9ヶ月) ●価格: 2,980万円 ●管理費等: 附属施設運営費4,000円(月額)