

既存住宅販売

コストパフォーマンスに優れた 住み替えのお勧め

なぜ中古住宅「Used House/耐久消費財」じゃないの？と疑問を持たれるかもしれません。日本では住宅は資産劣化しますので「Used」です。しかし、ここフローレスタ須和間は大型団地であり今後も発展する街区ですので、資産として価値があります。ですから、あえて「Existing House/既存住宅」と表示します。

03 Existing House



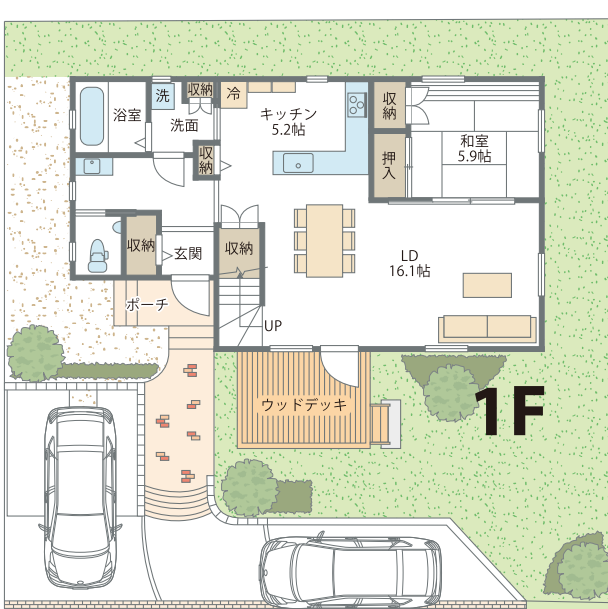
外観



外観



ウッドデッキ

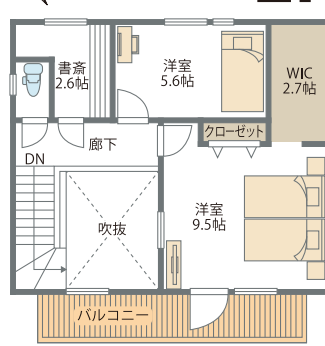


1F

※間取図の家具の配置はイメージです。
※家具・調度類は含まれません。



2F



4LDK

建物本体+土地価格

2,780万円

- 土地面積/226.03m²(68.37坪)
- 建物面積/112.95m²(34.16坪)
- 1階床面積/70.93m²(21.45坪)
- 2階床面積/42.02m²(12.71坪)

04 Existing House

オール電化住宅、3台駐車可、シャッター完備(1Fのみ)



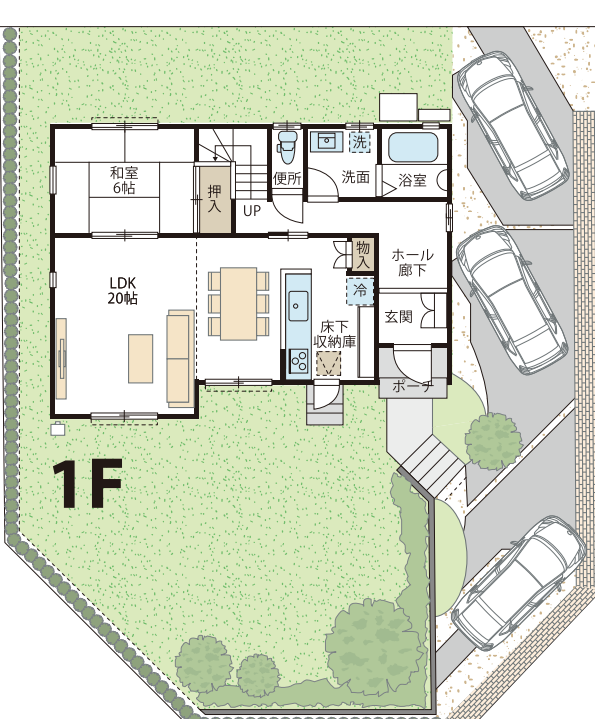
外観



リビング



和室

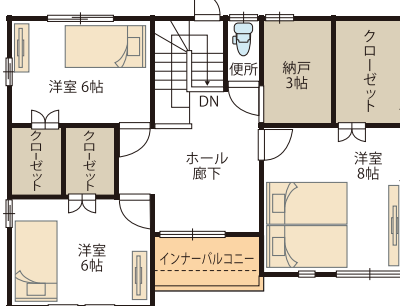


1F

※間取図の家具の配置はイメージです。
※家具・調度類は含まれません。



2F



4LDK

建物本体+土地価格

2,830万円

- 土地面積/247.61m²(74.90坪)
- 建物面積/130.00m²(39.32坪)
- 1階床面積/65.41m²(19.78坪)
- 2階床面積/64.59m²(19.53坪)

フローレスタ須和間内 既存住宅物件概要

●広告主の名称: 鈴縫工業株式会社 ●広告主の所在地: 茨城県日立市城南町一丁目11番31号 ●広告主の電話番号: 0294-22-5311 ●免許番号: 国土交通大臣(6)第5074号 ●所属団体: 茨城県宅地建物取引業協会 ●取引態様: 媒介 ●都市計画区域: 市街化調整区域 ●用途地域: 指定なし(建築協定あり) ●建ぺい率: 50% ●容積率: 100% ●取引条件の有効期限: 平成28年9月30日 ※広告制作中に物件が売却済みになる場合は、ご了承下さい。※既存住宅ご成約の際は規定の仲介手数料が別途かかりますので予めご了承下さい。

03 光の丘街区 既存住宅物件概要

●所在地: 茨城県那珂郡東海村大字須和間2000-55 ●交通: JR常磐線「東海駅」下車、茨城交通バス「東海駅東口～フローレスタ須和間・南台・緑ヶ丘循環線」「フローレスタ須和間」バス停徒歩2分 ●土地面積: 226.03m²(68.37坪) ●建物面積: 112.95m²(34.16坪) ●構造: 木造瓦葺2階建 ●道路: 南6m ●建築年月日: 平成17年7月23日新築(築11年1ヶ月) ●価格: 2,780万円 ●管理費等: 附属施設運営費4,000円(月額)

04 四季の森街区 既存住宅物件概要

●所在地: 茨城県那珂郡東海村大字須和間2002-16 ●交通: JR常磐線「東海駅」下車、茨城交通バス「東海駅東口～フローレスタ須和間・南台・緑ヶ丘循環線」「フローレスタ須和間北」バス停徒歩4分 ●土地面積: 247.61m²(74.90坪) ●建物面積: 130.00m²(39.32坪) ●構造: 木造スレート葺2階建 ●道路: 西側16m、南・東6m ●建築年月日: 平成22年8月7日新築(築6年) ●価格: 2,830万円 ●管理費等: 附属施設運営費4,000円(月額)